

AR Prefecture

013-241300375-20220614-DEL131\_2022-DE  
Reçu le 15/06/2022  
Publié le 15/06/2022

MISSION DE MAITRISE D'OEUVRE POUR LA CONSTRUCTION D'UN QUAI DE TRANSFERT ET D'UN  
CENTRE TECHNIQUE – ZA LA MASSANE 4 – ST REMY DE PROVENCE

Maitre d'Ouvrage :



Assistant Maîtrise d'Ouvrage :



**APD**

**A02-DOSSIER GRAPHIQUE ARCHITECTE**



12 Mai 2022



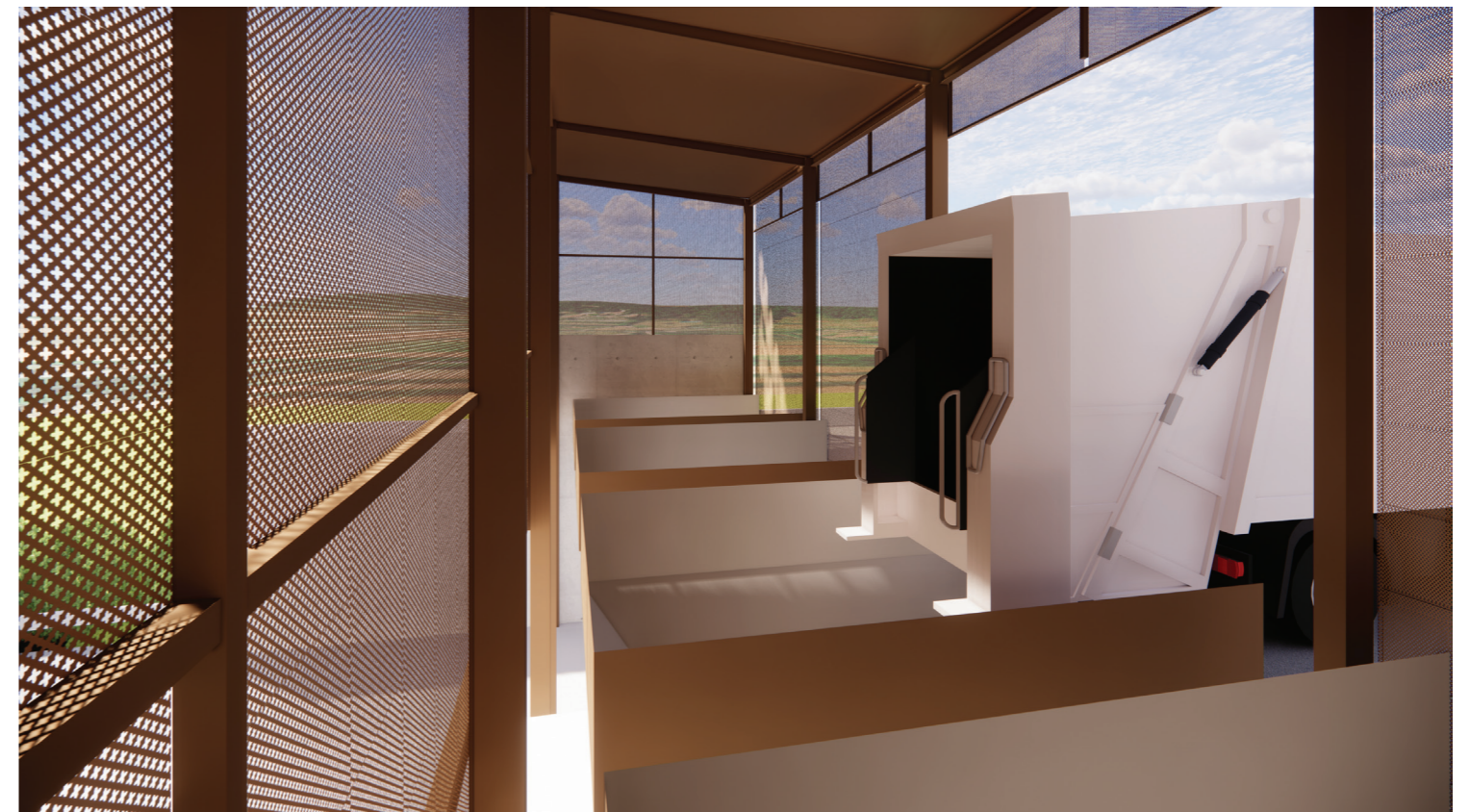
Vue depuis l'Est



Vue depuis le Sud/Est



*Vue depuis le Sud/Ouest*



*Vue depuis les trémies*

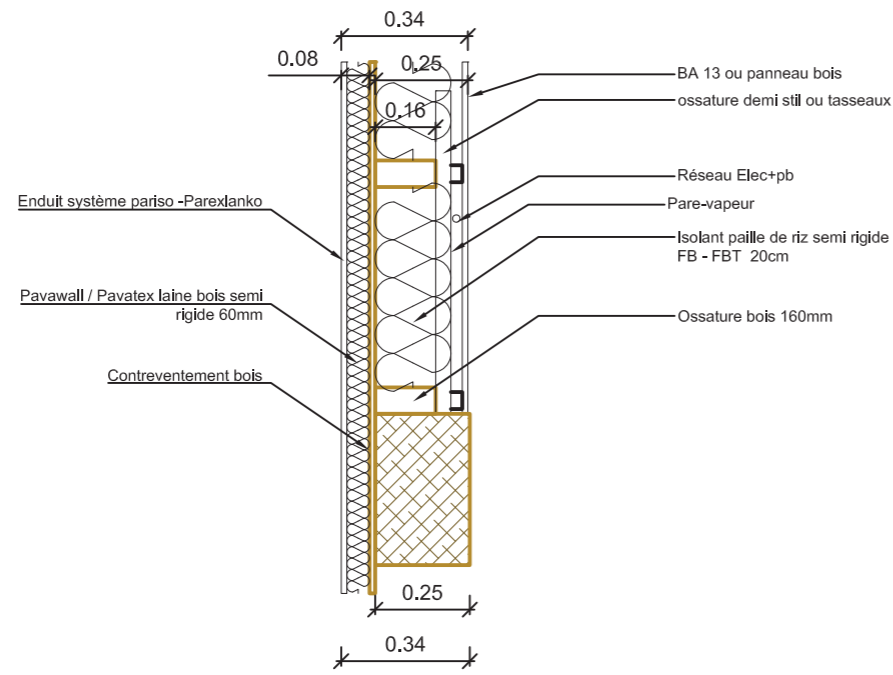


Vue depuis l'entrée

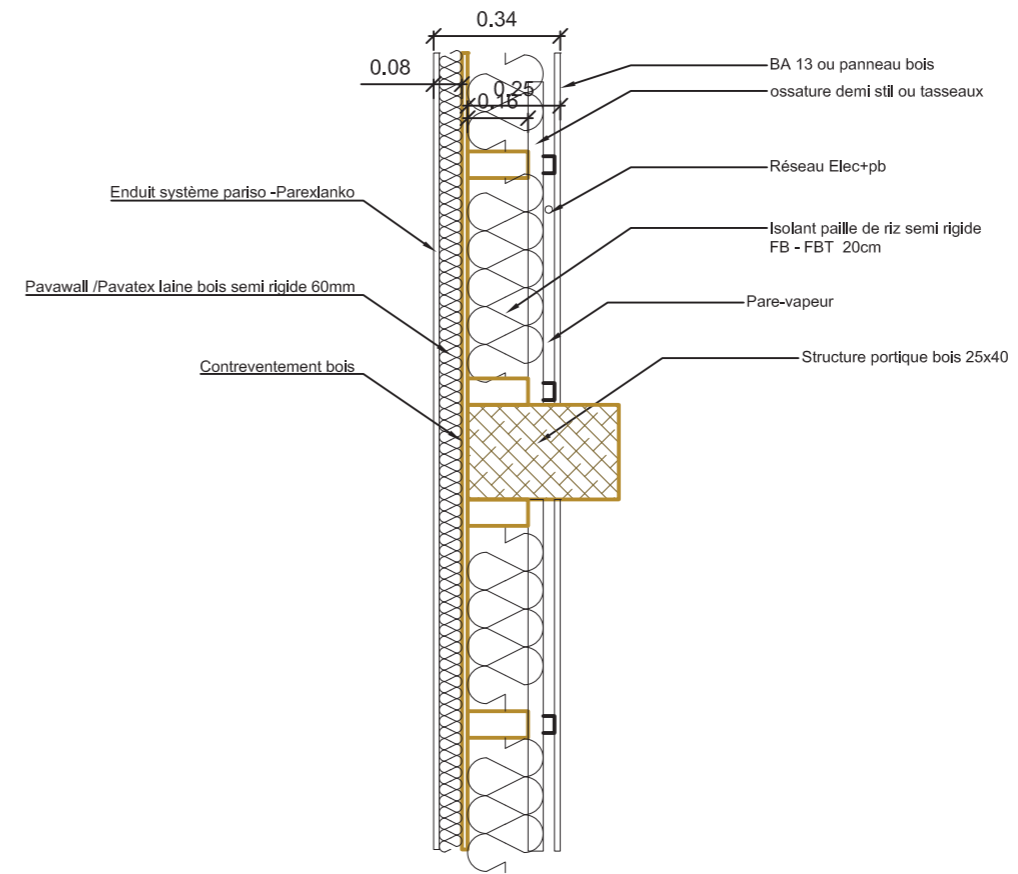


- 1 Résille en tôle perforée thermolaquée- Bâtiment transfert
- 2 Enduit fin à la chaux teinte terre sur isolant - Bâtiment bureaux
- 3 Porte sectionnelle anthracite- Local stockage
- 4 Béton brut en soubassement
- 5 Brise soleil verticaux en bois douglas
- 6 Brise soleil horizontaux orientables /empilables- alu anodisé
- 7 Porte vitrée
- 8 Bandeau béton

Vue depuis l'entrée



Façades Est et Ouest



Façade Nord et Sud

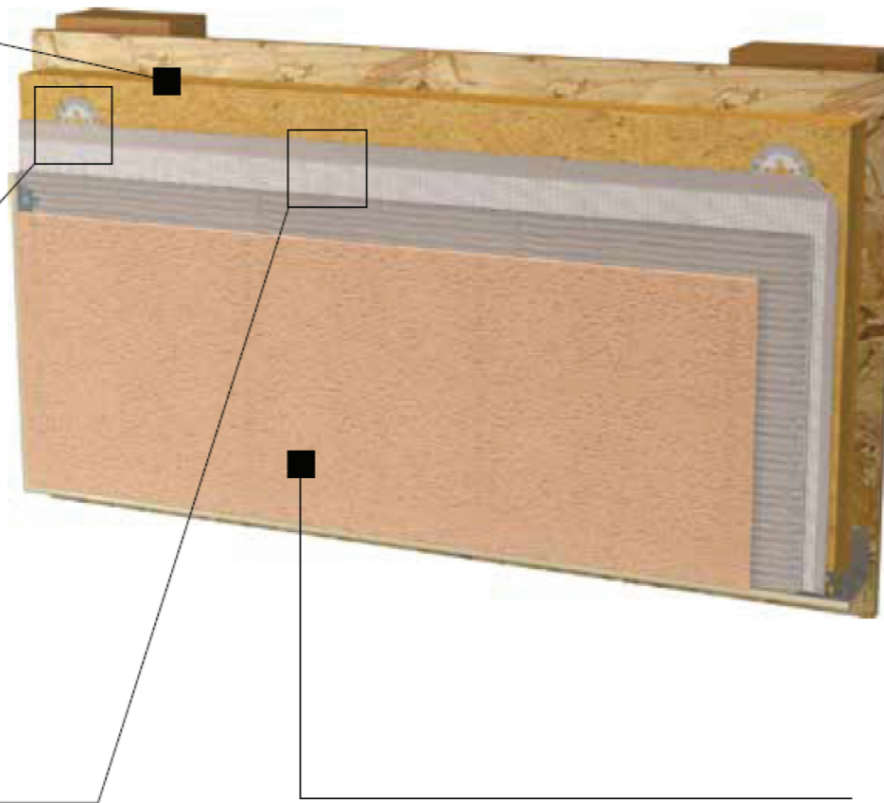
Coupe en plan 1/20°

**Isolant :**

- Panneau rigide en fibres de bois

**Mode de fixation :**

- Pose vissée ou agrafée dans les montants de l'ossature
- Vis à rosace et agrafes conformes à l'Avis Technique du système



**Sous-enduit armé :**

- Enduit minéral **MAITÉ** appliqué en 2 ou 3 passes selon exigence de tenue aux chocs
- Armature fibres de verre conforme à l'Avis Technique
- Consommation : de 4,8 à 5,7 kg/m<sup>2</sup>

**Finitions :**

- Finition de la gamme PAREXLANKO selon Avis Technique du système
- Conditionne l'aspect final du système, le niveau de tenue aux chocs et de réaction au feu

*Enduit extérieur sur panneaux isolants laine de bois*

*Remplissage de l'ossature en paille de riz*



**FBT PR 45 à 200 mm**

Panneaux isolants semi-rigides en paille de riz de Camargue, sans additif



**LA PAILLE DE RIZ DE CAMARGUE, UN CHOIX ÉCOLOGIQUE ET INNOVANT**

C'est la 1<sup>ère</sup> fois au monde que ce déchet de la riziculture est valorisé industriellement en isolant. Au lieu d'être détruite sur champs par défaut d'usage, cette fibre végétale bas carbone par nature, intrinsèquement résistante, devient une ressource pertinente dans la lutte contre le réchauffement climatique.

**LES PANNEAUX ISOLANTS FBT PR**

- Composition saine : 92 % de paille de riz, sans additif
- Performances thermiques hiver comme été :
  - conductivité thermique  $\lambda$  0.039 W/m.K (R = 5.1 m<sup>2</sup>K/W en 200 mm)
  - surchauffe réduite par le déphasage (10h30 pour 300 mm)
- Conforts acoustiques remarquables en absorption et en affaiblissement
- Découpe et pose faciles, par insertion des panneaux entre montants métalliques ou ossature bois
- Isolation durable dans le temps

