

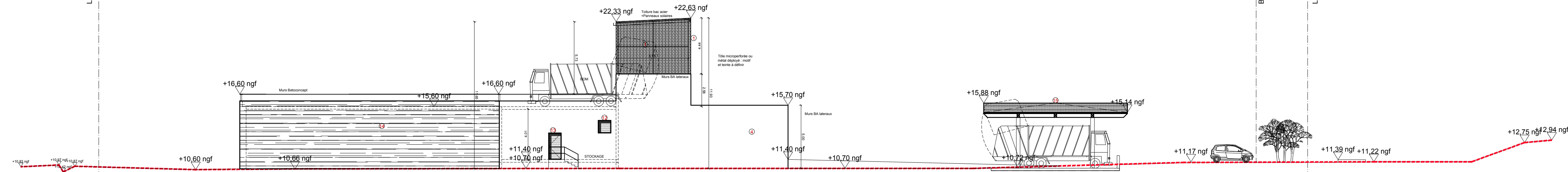
- AR Prefecture**  
013-241300375-20220614-DEL131  
Recu le 15/06/2022  
Publié le 15/06/2022
- 1 Réalite en tôle Microperforée thermo-laqué bâtiment transfert
  - 2 Enduit fin à la chaux teinte terre sur isolant - bâtiment bureaux
  - 3 Porte sectionnelle anthracite - Local stockage
  - 4 Béton brut en sous-bassement
  - 5 Brises soleil verticaux en bois type douglas
  - 6 Brise soleil orientables BSO en aluminium anodisé
  - 7 Menuiseries bois
  - 8 Bandeau béton
  - 9 Toiture en bac acier thermo-laqué façon joint de bout
  - 10 Descendentes EP et gouttières en aluminium thermo-laqué
  - 11 Garde corps acier galva
  - 12 Grille acier à ventelles horizontales
  - 13 Porte en acier thermo-laqué rail anthracite
  - 14 Mur Bétoncoconcept
  - 15 Toiture bac acier - panneaux photovoltaïque



Nord

Nord

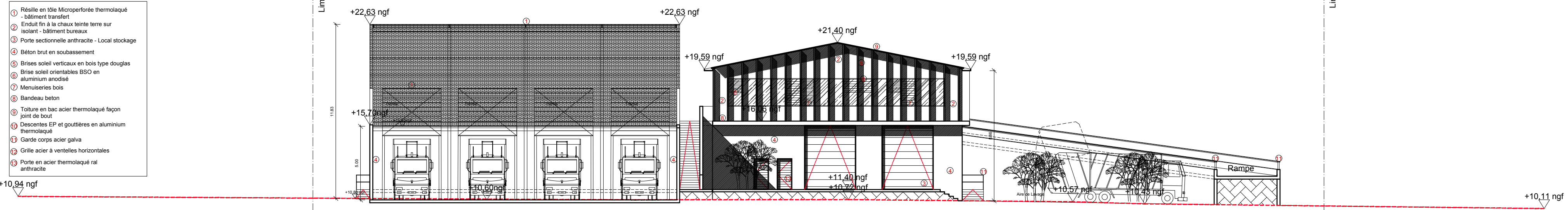
- 1 Réalite en tôle Microperforée thermo-laqué bâtiment transfert
- 2 Enduit fin à la chaux teinte terre sur isolant - bâtiment bureaux
- 3 Porte sectionnelle anthracite - Local stockage
- 4 Béton brut en sous-bassement
- 5 Brises soleil verticaux en bois type douglas
- 6 Brise soleil orientables BSO en aluminium anodisé
- 7 Menuiseries bois
- 8 Bandeau béton
- 9 Toiture en bac acier thermo-laqué façon joint de bout
- 10 Descendentes EP et gouttières en aluminium thermo-laqué
- 11 Garde corps acier galva
- 12 Grille acier à ventelles horizontales
- 13 Porte en acier thermo-laqué rail anthracite
- 14 Mur Bétoncoconcept
- 15 Toiture bac acier - panneaux photovoltaïque



Sud

Sud

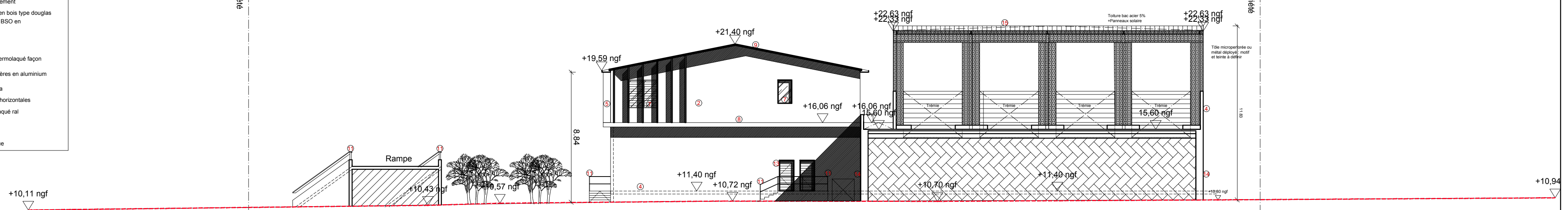
- 1 Réalite en tôle Microperforée thermo-laqué bâtiment transfert
- 2 Enduit fin à la chaux teinte terre sur isolant - bâtiment bureaux
- 3 Porte sectionnelle anthracite - Local stockage
- 4 Béton brut en sous-bassement
- 5 Brises soleil verticaux en bois type douglas
- 6 Brise soleil orientables BSO en aluminium anodisé
- 7 Menuiseries bois
- 8 Bandeau béton
- 9 Toiture en bac acier thermo-laqué façon joint de bout
- 10 Descendentes EP et gouttières en aluminium thermo-laqué
- 11 Garde corps acier galva
- 12 Grille acier à ventelles horizontales
- 13 Porte en acier thermo-laqué rail anthracite



Est


Est

- 1 Réalite en tôle Microperforée thermo-laqué bâtiment transfert
- 2 Enduit fin à la chaux teinte terre sur isolant - bâtiment bureaux
- 3 Porte sectionnelle anthracite - Local stockage
- 4 Béton brut en sous-bassement
- 5 Brises soleil verticaux en bois type douglas
- 6 Brise soleil orientables BSO en aluminium anodisé
- 7 Menuiseries bois
- 8 Bandeau béton
- 9 Toiture en bac acier thermo-laqué façon joint de bout
- 10 Descendentes EP et gouttières en aluminium thermo-laqué
- 11 Garde corps acier galva
- 12 Grille acier à ventelles horizontales
- 13 Porte en acier thermo-laqué rail anthracite
- 14 Mur Bétoncoconcept
- 15 Panneau Photovoltaïque




ouest

ouest



**CCVBA**  
23 AVENUE JONCADES BASSES  
ZA LA MASSANE  
13210 SAINT REMY DE PROVENCE  
ARCHITECTES



Construction d'un Quai de Transfert et d'un Centre technique  
**ZA LA MASSANE 4 - ST REMY DE PROVENCE**

**MAITRE D'OUVRAGE**  
CCVBA  
11, rue Montgrand  
13006 MARSEILLE

**ASSISTANCE MAITRISE D'OUVRAGE**  
INDIGO  
13210 SAINT REMY DE PROVENCE

**ARCHITECTES**  
SHED Architecture / MARC Architectes  
73 rue Saint Savournin  
13005 Marseille

**BUREAU DE CONTROLE**  
ALPES CONTROLES  
Actiparc 2 | Bâtiment E2 - Chemin de Saint-Lambert | 13821 LA PENNE SUR HUVEAUNE

**BUREAU D'ETUDE FLUIDES et THERMIQUE**  
ADRET  
837 Av. de Bruxelles,  
83500 La Seyne-sur-Mer

**BUREAU D'ETUDES STRUCTURES**  
SiTB  
BP 60015  
13266 MARSEILLE 08 OCT 1

**BUREAU D'ETUDES VRD - DECHETS**  
CEREG  
Immeuble le Rivarol - 176, avenue Roger Salengro  
32020 BAGNOLS-SUR-CÈZE

INDICE	DATE	NATURE
IND A	22/06/03	Arase Murs latéraux du quai bas à 15,70 ngf

TITRE

## Elevations Nord, Sud, Est et Ouest

PHASE

APD

FORMAT A1

Mai 2022

ECH. 1/200

BM	- APD -	EL -	NO - - - -	A1-04
EMETTEUR	PHASE	TYPE	LOCALISATION / IDENTIFICATION	LOT

CES DOCUMENTS SONT DONNES A TITRE INDICATIF ET NE DEVRONT SERVIR QUE L'ACTE ADMINISTRATIF DE PERMIS DE CONSTRUCTION.