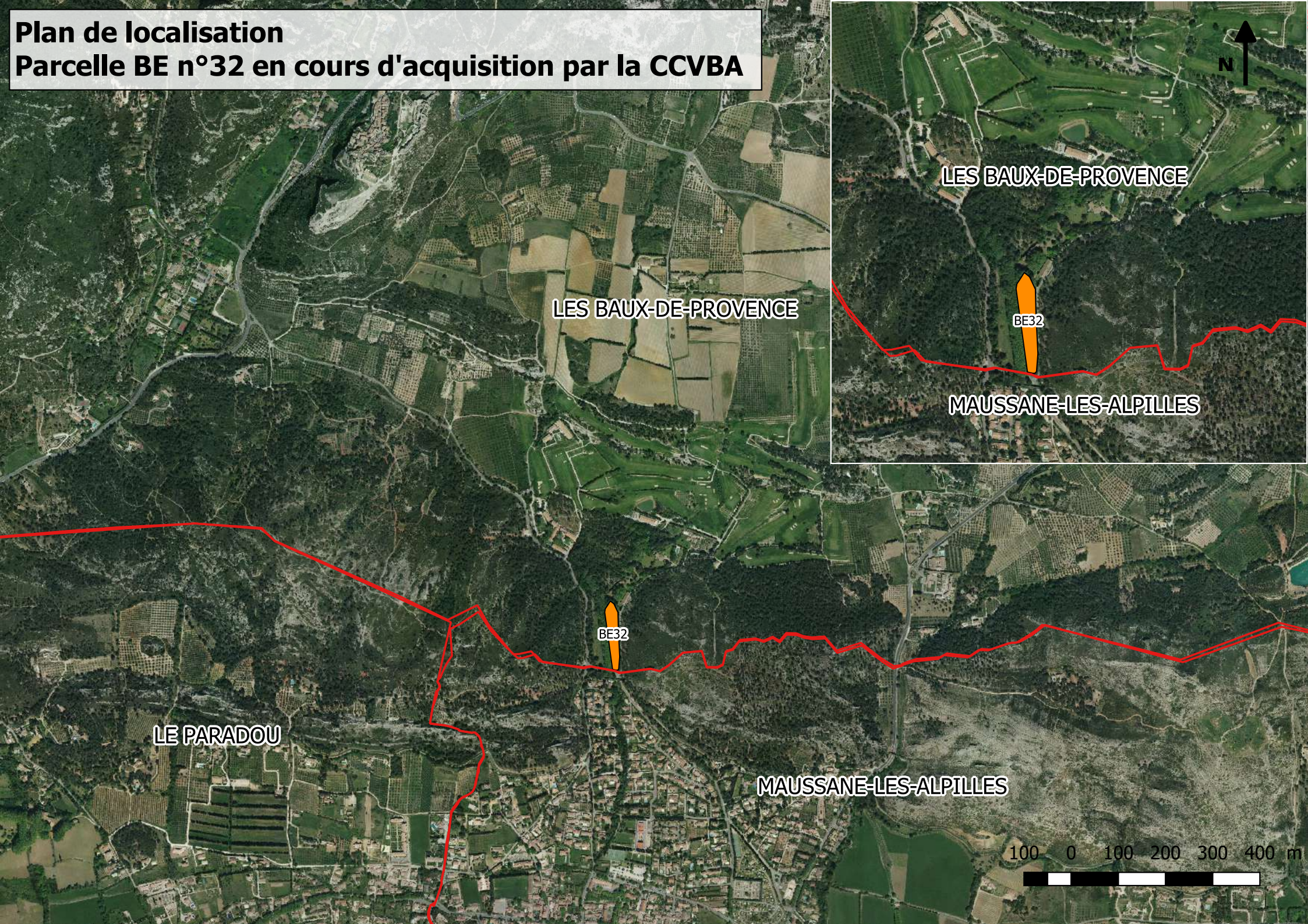


**Plan de localisation**  
**Parcelle BE n°32 en cours d'acquisition par la CCVBA**



LES BAUX-DE-PROVENCE

LES BAUX-DE-PROVENCE

BE32

MAUSSANE-LES-ALPILLES

BE32

LE PARADOU

MAUSSANE-LES-ALPILLES

100 0 100 200 300 400 m



Commune :  
BAUX-DE-PROVENCE (LES) (011)

Numéro d'ordre du document  
d'arpentage : 562-Y  
Document vérifié et numéroté le 12/02/2019  
ACDIF TARASCON  
Par MADRANGES Julien  
Technicien géomètre  
Signé

TARASCON  
Avenue Pierre Sépard  
13150 TARASCON  
Téléphone : 04 90 99 12 19  
Fax : 04 90 99 12 56  
cdfif.tarascon@dgfip.finances.gouv.fr

DIRECTION GENERALE DES FINANCES PUBLIQUES

EXTRAIT DU PLAN CADASTRAL

CERTIFICATION  
(Art. 25 du décret n° 55-471 du 30 avril 1955)  
Le présent document d'arpentage, certifié par les propriétaires sous-signés (3)  
a été établi (1) :  
A - D'après les indications qu'ils ont fournies au bureau ;  
B - En conformité d'un piquetage : ..... effectué sur le terrain ;  
C - D'après un plan d'arpentage ou bornage, dont copie ci-jointe, dressé  
le ..... par ..... géomètre à .....  
Les propriétaires déclarent avoir pris connaissance des informations portées  
au dos de la présente 6463.  
A ....., le .....

(1) Rayer les mentions inutiles. La formule A n'est applicable que dans le cas d'une esquisse (plan rénové par voie de mise à jour). Dans la formule B, les propriétaires peuvent avoir effectué eux-mêmes le piquetage.  
(2) Qualité de la personne agréée (géomètre expert, inspecteur, géomètre ou technicien retraité du cadastre, etc...)  
(3) Précisez les noms et qualité du signataire s'il est différent du propriétaire (mandataire, avoué, représentant qualifié de l'autorité expropriant, etc...).

Section : BE  
Feuille(s) : 000 BE 01  
Qualité du plan : Plan régulier avant  
20/03/1980  
Echelle d'origine : 1/2000  
Echelle d'édition : 1/2000  
Date de l'édition : 12/02/2019  
Support numérique : .....

D'après le document d'arpentage  
dressé  
Par GAFFET Jérôme (2)  
Réf. : 3611  
Le 21/11/2018

**Modification selon les énonciations d'un acte à publier**

